

# Classes of Glasses



Holzbrillenbau mit Dominik Schwarz

## Wochenkurs

Name .....

Straße ..... Wohnort .....

Telefonnummer .....

Mailadresse .....

## Anmeldeformular

In the Classes of Glasses hast du die Möglichkeit deine eigene Holzbrille zu bauen. Du kannst aus verschiedenen Holzarten auswählen und deine optische Brille oder Sonnenbrille selbst entwerfen. Mit der fertigen Brille musst du nur mehr zum Optiker gehen, die Gläser bestellen und einsetzen lassen.

Im Folgenden findest du ein paar Informationen zum Kurs, Recherchetipps, die verfügbaren Holzarten und einen groben Kursablauf.

Gib deine Fehlsichtigkeit an und schicke das ausgefüllte Formular zwei Wochen vor Kursbeginn an: [dominik\\_schwarz@hotmail.com](mailto:dominik_schwarz@hotmail.com)

## Fehlsichtigkeit

Kurzsichtig

0-8 Dioptrien

8-12 Dioptrien

Weitsichtig

Lesebrille

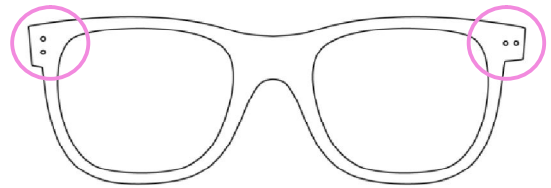
Gleitsichtbrille

## Informationen

Du brauchst für diesen Kurs keine besonderen Vorkenntnisse. Wenn du gerne mit Holz arbeitest und gerne entwirfst bist du genau richtig. Nimm einfach Arbeitskleidung und etwas Ausdauer mit, denn gut Ding kann auch schon mal Weile brauchen.

## Vieles ist möglich, aber nicht alles

Brillen mit halboffenen Rahmen sind nicht möglich. Beim Kurs verwenden wir Scharniere zum Nieten. Die Nieten sind außen als Metallpunkte sichtbar und werden stehend oder liegend angebracht (siehe Abbildung).



## Recherchetipps

Eine gute Recherche kann dir helfen eine geeignete Brillenform für dich zu finden. Schau dir bei Freunden, Optikern oder im Internet Brillen an.

Im Internet kannst du auch Brillen anprobieren.

Mit der Webcam: <https://www.misterspex.de/brillen/brillen-mit-webcam-anprobe>

Ohne Webcam mit Foto hochladen: <http://www.brillenmonster.de/virtueller-spiegel/>

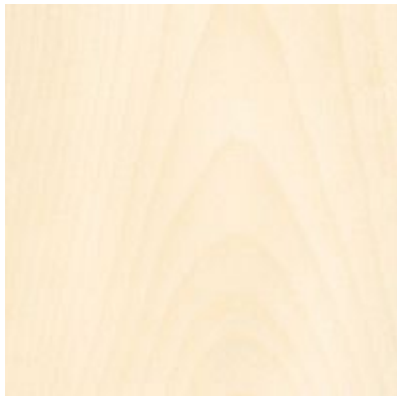
Online findest du oft die Maße der Brille. Die Eckdaten können dir als Orientierungshilfe dienen.



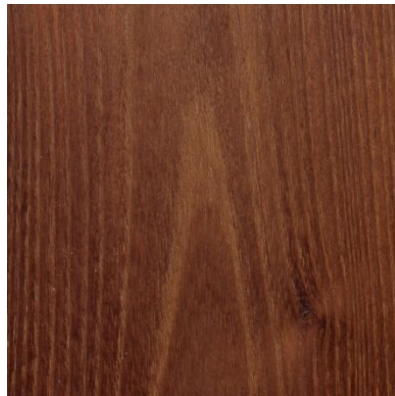
Falls du eine Internetrecherche machst, nimm die Ergebnisse in digitaler oder ausgedruckter Form zum Kurs mit.

# Holzarten

Die Brille besteht aus fünf Furnierschichten. Du kannst für jede Schicht die Holzart selbst auswählen. Folgenden Holzarten stehen dir zur Verfügung. Auf den Fotos sind sie unbehandelt dargestellt. Geölt oder lackiert wirken die Farben kräftiger.



Ahorn



Akazie



Birke



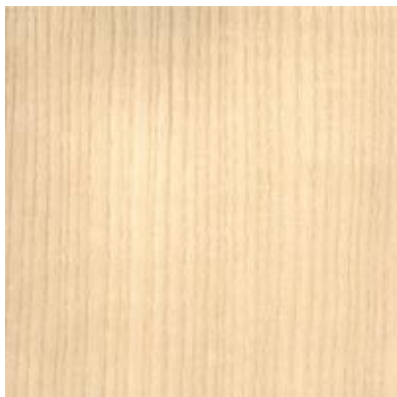
Birne



Buche



Eiche



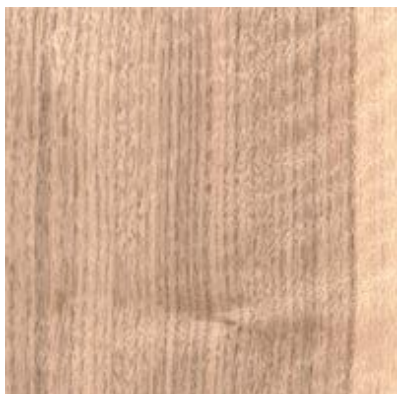
Esche



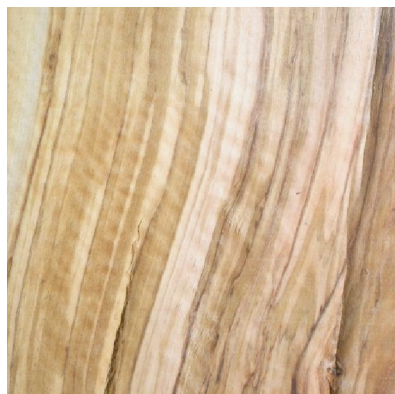
Kiefer



Kirsche (mit oder ohne Verlauf)



Nuss (mit oder ohne Verlauf)



Olive

## Furnierwerk Merkscha

Die angeführten Holzarten wachsen außer der Olive alle in Österreich und werden im Furnierwerk Merkscha in Gratwein zu edlen Furnieren verarbeitet.

Danke!

# Kursablauf

Vorabend	19:00 - 19:30	Begrüßung und Vorstellung des Workshops
	19:30 - 21:00	Holzauswahl und Verleimen der Fassung
Tag 1	9:00 - 10:00	Ausspannen der Fassung und Verleimen der Bügel
	10:00 - 12:30	Arbeiten am Entwurf
	13:30 - 17:00	Arbeiten am Entwurf
	17:00 - 18:00	Übertragen des Entwurfs
	19:00 -	Übungsphase: Schneiden und Schleifen
Tag 2	9:00 - 12:30	Arbeiten an der Fassung
	13:30 - 17:00	Arbeiten an der Fassung (Fräsen der Nut, bohren und fixieren der Scharniere)
	17:00 - 18:00	Aufleimen der Nasenflügel
Tag 3	9:00 - 10:30	Anpassen der Nasenflügel
	10:30 - 11:30	Ausmessen und aufzeichnen der Bügel
	11:30 - 12:30	Arbeiten an den Bügeln
	13:30 - 15:30	Arbeiten an den Bügeln
	15:30 - 18:00	Fertigen der Brille
	19:00 -	Fertigen der Brille
Tag 4	9:00 - 12:30	Feinschliff
	13:30 - 14:00	Ölen oder Lackieren